

## پلاک برجسته آلومینیومی طرح درخت

وضعیت: موجود

چاپ فلزات آسیا با سالها تجربه در امر تولید انواع مارک های فلزی و چاپ افست بر روی انواع فلزات آماده ی ارائه ی خدمات می باشید.

دسته بندی: پلاکهای آلومینیومی ساده و برجسته

برچسب ها: پلاک، پلاک آلومینیومی، پلاک برجسته، پلاک برجسته آلومینیومی، پلاک برجسته فلزی، ساخت پلاک برجسته، ساخت پلاک برجسته آلومینیومی



با حرکت موس بروی تصویر عکس را بهتر مشاهده کنید.

دسته بندی محصولات

چاپ روی پلاستیک (14)

مارکهای زله ای (22)

پلاک های استیل و برنج حکاکی  
گود (25)

چاپ روی برچسب (36)

چاپ روی فلزات (52)

پلاکهای آلومینیومی ساده و  
برجسته (101)

### توضیحات

بسیاری از مردم علاقمند به داشتن یک مهر یا پلاک برجسته اند که معرف کار یا شخصیت فردیشان باشد. ساخت یک پلاک برجسته با طرح و فرمی دلخواه نیازمند طی مراحل مهمی است. این مراحل باید با دقت و حساسیت و ترتیب خاصی صورت گیرد تا نتیجه کار رضایتمند باشد. در اینجا برای نمونه مراحل ساخت پلاک برجسته آلومینیومی طرح درخت را برایتان توضیح خواهیم داد.



### مراحل ساخت یک پلاک برجسته:

- ابتدایی ترین مرحله ی ساخت تابلوی طرح درخت برجسته، کارشناسی محل نصب و اندازی گیری دقیق آن است.
- پس از آن نوبت به طراحی شکل برگ توسط کاربران با نرم افزارهای حرفه ای طراحی اتوکد AutoCAD یا کورل دراو CorelDRAW می باشد، در این مرحله از طراحی؛ طرح، فرم، رنگ و میزان برجستگی باید به تایید مشتری رسیده و بطور کامل رضایت حاصل گردد.
- در مرحله بعدی با توجه به جنس ورق درخواستی مشتری (پلکسی، چلنیوم، استیل و...) شکل را توسط دستگاه برش لیزری برش می زنند.
- سپس برش های بیرون آمده از دستگاه را به هم می چسبانند تا طرح نهایی بدست آید. آنگاه دور تا دور طرح را روی ورق های پلکسی می چسبانند.
- در این مرحله از کار ساخت درخت برجسته تمام می شود و نوبت به اجرای زیر سازی می رسد. برای اجرای زیر سازی درخت برجسته را بعد از اجرای سیم کشی های نور پردازی روی ورق های پی وی سی PVC می چسبانند.
- حالا تابلوی نقش برجسته، آماده برای نصب روی سطوح زیر سازی شده است. برای زیر کاری تابلوی نقش برجسته از پی وی سی PVC با ضخامت 8 تا 10 میلیمتر استفاده می کنند و طرح را بعد از نورپردازی با لامپ های SMD روی پی وی سی فیکس می کنند و سپس روی محل مورد نظر نصب می نمایند.(می تواند انواع





مختلفی از متریاال های موجود باشد)

در صورتیکه تمامی مراحل فوق به ترتیب و دقیق انجام شود شما یک پلاک برجسته آلومینیومی طرح درخت را ساخته و تحویل مشتری خواهید داد.

## برای محاسبه ی هزینه های چاپ روی فلز موارد مختلفی باید مورد بررسی قرار بگیرد.



### موارد محاسبه ی هزینه های چاپ:

- اول نوع دقیق متریاال: گالوانیزه، استیل، آلومینیوم و ...
- دوم سایز چاپ: میزان مصرف آلومینیوم و پرت آن
- سوم زیر سازی: رنگ آستر روی آلومینیوم
- چهارم: چاپ اصلی
- پنجم: لاک محافظ روی چاپ

تمام موارد فوق می بایست توسط کارشناسان فنی محاسبه ی قیمت و به مشتریان عزیز اطلاع رسانی شود. راهکار هایی فنی و اصولی برای افزایش ماندگاری و استقامت چاپ روی انواع فلزات وجود دارد که باید بررسی و اعمال شود.

### راهکارهای افزایش ماندگاری و چاپ:

- استفاده از پرایمر یا همان کوتینگ می باشد.
- راه دوم رنگ کردن آستر فلز قبل از چاپ می باشد.
- راه سوم لاک محافظ روی چاپ می باشد.

برای دریافت اطلاعات بیشتر با مشاوران و کارشناسان فنی **چاپ آسیا** تماس حاصل فرمایید تا همکاران گرامی راهنمایی های لازم را تقدیمتان نمایند.

## محصولات مرتبط



چاپ ساده روی پلاک آلومینیومی

Quick View



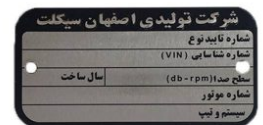
چاپ دورنگ پلاک آلومینیومی برجسته

Quick View



چاپ پلاک آلومینیومی پلار

Quick View



پلاک آلومینیومی ساده

Quick View



### خدمات

صفحه فروشگاه  
ارتباط با ما

### پرفروش ترین ها

### محصولات

طراحی و اجرا با مکزین