



شرکت ویراکیان راشا

ارائه کننده خدمات فنی ، مهندسی و بازرگانی
در زمینه ساخت ، تولید و تأمین قطعات و ملزومات مربوط به
صنایع نفت ، گاز ، پتروشیمی ، پالایشگاهی و نیروگاهی

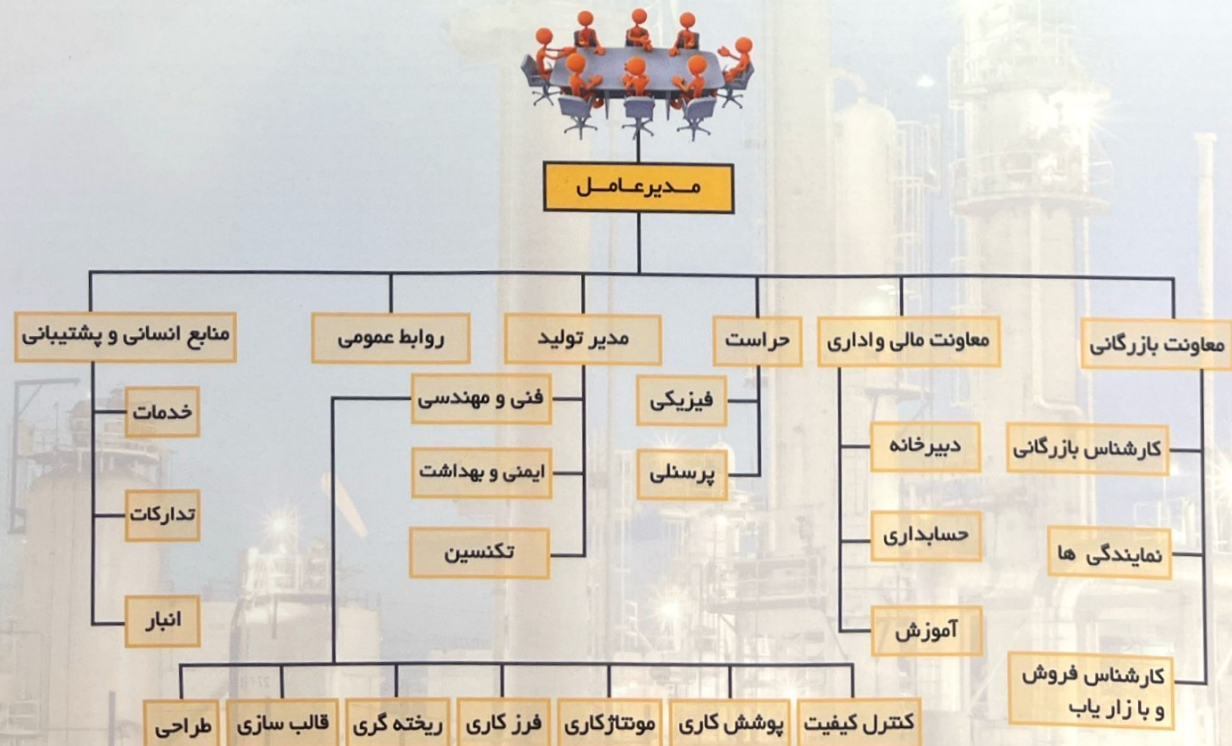


استانداردهای شناخته شده و بین المللی فقط حداقل ها را بیان می کنند . ما پاسخگوی نیازهای شما هستیم

گروه صنعتی ویراک در سال ۱۳۶۵ تاسیس و با هدف کمک به چرخه تولید و خدمت به صنعت کشور راه اندازی شد . گروه صنعتی ویراک به دنبال راهبری و ارائه راه حل های نوین برای صنعت نفت ، گاز ، پتروشیمی و نیروگاهی است . به همین منظور این شرکت با حضور جمعی از متخصصین و مهندسیین فعال بر آن دارد تا با ارائه خدمات مناسب در برآورده سازی خواسته های مشتریان خود با حفظ رضایت آنها بکوشد . ویراک سعی دارد تا خود را با شرایط متنوع و خواستگاههای متفاوت مشتریان خود هماهنگ سازد و با کارگروهها و توان عملیاتی کادر خود به برآورده سازی درخواستهای متفاوت آنان بپردازد و در پی آن اعتماد این عزیزان را جلب نماید . همچنین سعی در ایجاد خلاقیت در فعالیتهای خود را داریم تا به افزایش بهره وری و کیفیت خدمات دست یابیم . ویراک بدنبال توسعه و عمق بخشی و متنوع نمودن همکاری خویش با کارفرمایان محترم می باشد . این رشد پایدار با تحقق نیازهای مشتریان و با دنبال نمودن اهداف و راهکارهای مناسب امکان پذیر است . این شرکت امید دارد تا رسالت خود را در ارائه خدمات تولیدی و بازرگانی در صنعت نفت ، گاز ، پتروشیمی و نیروگاهی بخوبی انجام دهد و سهمی هر چند اندک در اعتلای صنعت ایران اسلامی عزیز داشته باشد .

ویراک افتخارات و عناوین کیفی مختلفی کسب نموده است که بشرح ذیل می باشند .

- 
۱. اخذ گواهینامه ISO 9001:2008
 ۲. اخذ گواهینامه ISO 14001
 ۳. اخذ گواهینامه DIN EN 1074
 ۴. گواهینامه جهت صادرات شیرآلات CE Marking
 ۵. اخذ گواهینامه OHSAS 18001
 ۶. اخذ تاییدیه صلاحیت آزمایشگاه ISO 17025



محصولات و خدمات شاخص این مجموعه بطور خلاصه بشرح ذیل است :

- تولید انواع شیرآلات صنعتی در سایز های مختلف شامل : انواع شیر یکطرفه بین فلنجی ، شیر صافی (مدل T ، مدل Y) ، شیردیاگرامی (تفلونی ، لاستیکی) ، شیر پروانه ای (ویفری ، فلنچدار ، لاگ تایپ) ، شیر گیوتینی (ویفری ، فلنچدار ، لاگ تایپ) ، پلاک ولو ، بال ولو
- مهندسی معکوس ، ساخت و تعمیرات انواع قطعات یدکی تجهیزات دوار (پمپ ، توربین و کمپرسور) مربوط به صنایع نفت ، گاز ، پتروشیمی و نیروگاهی
- خدمات فنی و مهندسی شامل عملیات طراحی ، قالب سازی ، ریخته گری ماسه ای مجهز به کوره های (نوب القایی و عملیات حرارتی) پوشش دهی (فسفر نیکل ، آبکاری گالوانیزه الوان) پوشش رنگ اپوکسی جامد
- تولید انواع فلنچهای استنلس استیل و کربن استیل در سایزها و کلاسهای مختلف
- تولید لرزه گیرهای لاستیکی ، خرطومی و استنلس استیل
- تولید انواع اتصالات اعم از تبدیل ، سه راهی ، زانو و کپ در سایزها و رده های مختلف ASTM A 234
- امکان سفارش ساخت و تدارک قطعات کمیاب و نایاب براساس نیازها و خواسته های کارفرما
- ارایه ضمانت و خدمات پس از فروش متمایز و کسب هر چه بیشتر رضایت مصرف کنندگان
- تنها تولید کننده و نماینده انحصاری شیرآلات ویراک ایتالیا
- تنها نماینده تولید شیر آلات MAV آلمان و AUDCO انگلستان در خاورمیانه



نمایی از کارخانه در ایران



نمایی از کارخانه در ایتالیا

مراحل تولید شیر آلات و فلنج ها

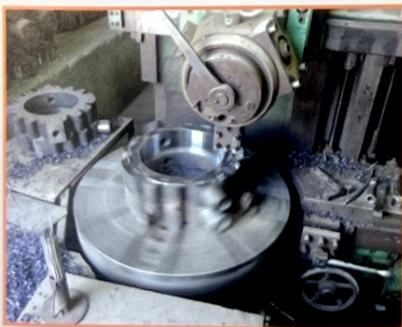
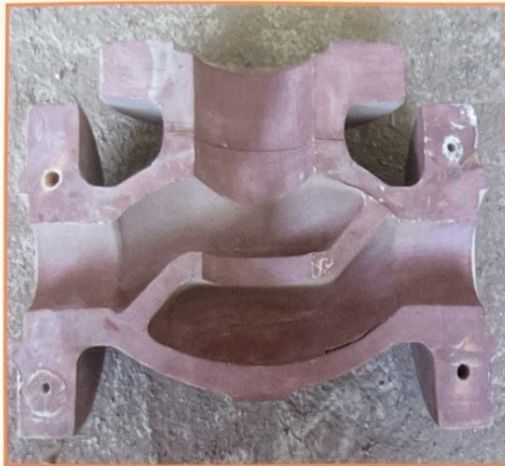
مهندسی ، طراحی

قالب سازی و ریخته گری

تراشکاری و ماشین کاری

مونتاژ و رنگ کاری

تست



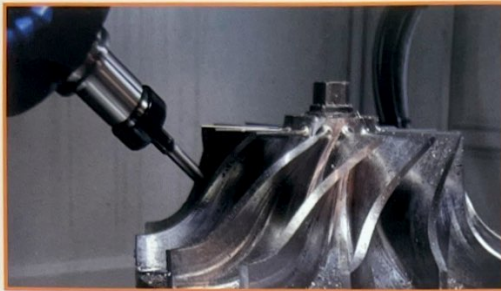
Manufacturing and supplier requirements for oil, gas,
petrochemical and power plant

انبسار مجموعه ويراكيان راشا



Manufacturing and supplier requirements for oil, gas,
petrochemical and power plant

ساخت و تولید قطعات یدکی تجهیزات دوار (پمپ، توربین و کمپرسور)



شرکت ویراکیان راشا با هدف ارائه خدمات فنی و مهندسی در زمینه ساخت و تولید قطعات یدکی با عزمی راسخ سعی در جلب رضایت مشتری و سهم بیشتری در بازار فروش داخلی را برعهده دارد.

برخی از تولیدات شرکت بشرح ذیل می باشد:

* طراحی، مدل سازی و ساخت انواع پره های توربین بخار، پره های Twist و ساخت انواع Wheel باپره های سرخود



* ساخت، بازسازی و بالانس دینامیکی، انواع پروانه پمپ و هوزینگ بیرینگ - دیفیوژر از جنس های استیل، چدن، فسفر برنز و سایر فلزات



* باییت ریزی و ماشین کاری انواع یاتاقانهای تراست و ژورنال مورد استفاده در پمپ، توربین، الکتروموتور و کمپرسور

با انجام تست های مورد نیاز PT , UT



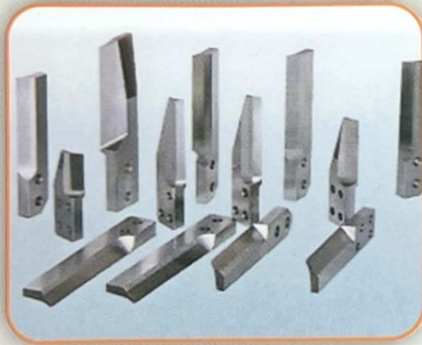
Delivery Valve, Suction Valve

* ساخت کامل انواع سوپاپهای ورودی و خروجی کمپرسورهای پیستونی



Cutter Blade

* ساخت و تولید انواع تیغه های برش پلیمری
مورد استفاده در اکسترودرهای صنایع پتروشیمی



* ساخت انواع کوپلینگ های ساده ، دنده ای و انعطافی

Membrane Coupling



انواع مختلف شیر آلات صنعتی در جنس های :



- "1/2 TO 36" BALL VALVE- شیرفلکه تویی
- 1/4" TO56" GATE VALVE شیرکشویی
- 1/4" TO56" GLOBE VALVE شیربشقابی
- 1/4" TO 56" CHECK VALVE شیریکطرفه (خودکار)
- 1" TO 72" BUTTERFLY VALVE شیرپروانه ای
- PLUG VALVE شیرپلاک
- CYLINDERICAL PLUG VALVE شیراستوانه ای
- TAPER PLUG VALVE شیرمخروطی
- Carbon Steel کرین اسیل
- Stainless Steel استنلس استیل
- Alloy Steel فولادهای آلیاژی
- Cast Iron چدنی

برنجی و انواع غیر فلزات PVC,CPVC,PVDF,PP-H,PP-N,PVDF

بر اساس استاندارد متریال ASME/API/NACE/DIN

انواع اتصال دوسر

- دنده : Screwed NPT
- ساکت: Socket Weld
- جوشی: ButtWeld
- فلنجی: Flanged RF/RTJ

کلاس : 150#,300#,400#,600#,900#,1500#,2500#4500#

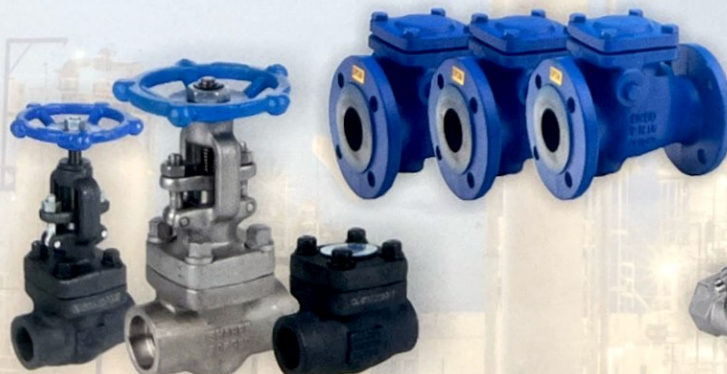
و دیگر انواع شیر آلات شامل :

- شیرسوزنی NEEDLE VALVE
- شیرفشارشکن PRESSURE RELIEF VALVE
- شیراطمینان SAFETY VALVE
- شیرپینچ PINCH VALVE
- شیردیافراگمی DIAPHRAGM VALVE
- شیرهوا AIR VALVE

شیرومانیفولد برای ابزار دقیق

VALVES AND MANIFOLD FOR INSTRUMENTATION

Size: 1/2" TO 24"



Cross Reference of ASTM Material Specifications

Fittings , Flanges , Unions and Cast and Forged Valves

Material	Forgings	Castings	Wrought fittings
Carbon Steel Cold Temperature Service	A105 A350 – LF2	A216 WCB	A234 – WPB A420 – WPL6
Carbon 1/2 Molybdenum Alloy Steel High Temperature Service	A 182 – F 1	A217 – WC1 A352 – LC1	A 234 – WP1
3 -1/2 Nickel Alloy Steel Low Temperature Service	A 350 – LF2	A352 – LC3	A420 – WPL3
1/2 Cr - 1/2 Mo Alloy Steel 1/2 Cr – Mo – 1 Ni Alloy 3/4 Cr – 1 Mo – 3/4 Ni Alloy Steel 1 Cr – 1/2 Mo Alloy Steel	A182 – F2 A 182 – F12 CL2	A217 – WC4 A217 – WC5	A234 – WP12 CL2
1 -1/4 Cr – 1/2 Mo Alloy Steel 2 – 1/4 Cr – 1 Mo Alloy Steel 5 Cr – 1/2 Mo Alloy Steel 5 Cr – 1/2 Mo Alloy Steel 9 Cr – 1 Mo Alloy Steel 13 Cr Alloy Steel	A 182 – F11 CL2 A 182 – F22 CL3 A182 – F5 A182 – F5a A182 – F9 A182 – F6	A217 – WC6 A217 – WC9 A217 – C5 A217 – C12 A743 – CA15	A234 – WP11 CL2 A234 – WP22 CL3 A234 – WP5 A234 – WP9
Type 304 Stainless Steel (18Cr – 8 Ni) Standard Low Carbon High Temperature Service	A 182 – F 304 A 182 – F 304L A 182 – F 304H	A351 – CF3 A351 – CF8	A403 – WP304 A403 – WP304L A403 – WP304H
Type 310 Stainless Steel (25 Cr – 20 Ni) Type 316 Stainless Steel (16 Cr – 12 Ni – 2 Mo) Standard Low Carbon High Temperature	A182 – F310H A182 – F316 A182 – F316L A182 – F316H	A351 – CK20 A351 – CF3M A351 – CF8M	A403 – WP 310 A403 – WP 316 A403 – WP316L A403 – WP 316H
Type 317 Stainless Steel (19Cr – 13 Ni – 3 Mo) Type 321 Stainless Steel (18Cr – 10 Ni – Ti) Standard High Temperature Service	 A182 – F 321 A182 – F321H		A403 – WP317 A403 – WP321 A403 – WP321H
Type 347 STAINLESS Steel (18 Cr – 10 Ni – Cb) Standard High Temperature Service	A182 – F347 A182 – F347H	A351 – CF8C	A403 – WP347 A403 – WP347H
Type 348 Stainless Steel (18 Cr – 10 Ni – Cb) Standard High Temperature Service	A182 – F348 A182 – F348H		A403 – WP348 A403 – WP438H



لوله و تیوب

لوله کربن استیل Carbon Steel Pipe
از سایز 1/8 TO 80" ASME B36.10

لوله استنلس استیل Stainless Steel pipe
از سایز 1/8 TO 30" ASME B36.19

انواع WELDED (SAW,EFW,ERW , FBW),SEAMLESS
ابعاد در رده های SCH10 - SCH20 - SCH30 - SCH STD
SCH40 - SCH60 -SCH XS - SCH80 -SCH100 -SCH1200
SCH140 - SCH160 - SCH XXS - SCH5S - SCH10S -
SCH40 - SCH80S

درشاخه های ۶ متری و ۱۲ متری

متریال: براساس استاندارد ASTM:

A179,A200,A209,A213,A249,A269,A312,A333,
A335,A358,A409,A671,A672,A691,A790,A53,A106

درگریدهای مختلف

براساس استاندارد API 5L:

GRADE:A25,A,B,X42,X46,X52,X56,X60,X65,X70X80

و براساس استاندارد DIN

لوله استیل آلیاژ: شامل آلیاژهای نیکل ، کروم ، تیتانیوم
برنج ، مس ، سرب و سایر استیل های

Titanium,Chrome,Nickel,Brass,Copper,Zinc

لوله گالوانیزه GALVANIZED

لوله آهنی ، چدنی یا چدن داکتیل

Cast Iron Pipe

Ductile Iron pipe



لوله های غیرفلز ، پلی پروپیلین PP ، پلی اتیلن PE ، پلی بوتیلن PB ، پلی وینیل کلراید PVC ، FRP و GRP

تیوب

انواع تیوب در WT x OD (قطر خارجی، ضخامت) و متریال مختلف براساس

استانداردهای متداول در دما و فشارهای بالا (High pressure Tube)



Nominal Wall Thickness Pipe

Nominal Pipe Size	Outside Diameter	Figures based on austenitic steel																		
		10	20	30	STD	40	60	XS	80	100	120	140	160	XXS	5S	10S	40S	80S	DN	
1/8	0.405				1.73 0.37	1.73 0.37		2.41 0.47	2.41 0.47							1.24 0.47	1.73 0.47	2.41 0.47	6	
1/4	0.54				2.24 0.63	2.24 0.63		3.2 0.80	3.2 0.80							1.65 0.51	2.24 0.64	3.02 0.87	8	
3/8	0.675				2.31 0.84	2.31 0.84		3.20 1.10	3.20 1.10							1.65 0.64	2.31 0.86	3.02 1.12	10	
1/2	0.84				2.77 1.27	2.77 1.27		3.73 1.62	3.73 1.62				4.78 1.95	7.47 2.55	1.65 0.82	2.11 1.01	2.77 1.30	3.02 1.65	15	
3/4	1.05				2.87 1.69	2.87 1.69		3.91 2.20	3.91 2.20				5.56 2.90	7.82 3.64	1.65 0.104	2.11 1.31	2.87 1.71	3.91 2.24	20	
1	1.315				3.38 2.50	3.38 2.50		4.55 3.24	4.55 3.24				6.35 4.24	9.09 5.45	1.65 0.33	2.77 2.13	3.38 2.55	4.55 3.29	25	
1 1/4	1.62				3.56 3.39	3.56 3.39		4.85 4.47	4.85 4.47				6.35 5.61	9.70 7.77	1.65 1.68	2.77 2.76	3.56 3.48	4.85 4.56	32	
1 1/2	1.9				3.68 4.05	3.68 4.05		5.08 5.41	5.08 5.41				7.14 7.25	10.15 9.56	1.65 1.95	2.77 3.17	3.68 4.13	5.08 5.51	40	
2	2.375				3.91 5.44	3.91 5.44		5.54 7.48	5.54 7.48				8.74 11.11	11.07 13.44	1.65 2.44	2.77 4.01	3.91 5.54	5.54 7.63	50	
2 1/2	2.875				5.16 8.63	5.16 8.63		7.01 11.41	7.01 11.41				9.53 14.92	14.02 20.39	2.11 3.77	3.05 5.36	5.16 8.81	7.01 11.64	65	
3	3.5				5.49 11.29	5.49 11.29		7.62 15.27	7.62 15.27				11.13 21.35	15.24 27.68	2.11 4.60	3.05 6.59	5.49 11.52	7.62 15.59	80	
3 1/2	4				5.74 13.59	5.74 13.59		8.08 18.63	8.08 18.63							2.11 7.55	3.05 13.84	5.74 19.01	90	
4	4.5				6.02 16.07	6.02 16.07		8.56 22.32	8.56 22.32		11.13 28.32		13.49 33.54	17.12 41.03	2.11 5.96	3.05 8.52	6.02 16.40	8.56 22.77	100	
5	5.563				6.55 21.77	6.55 21.77		9.53 30.97	9.53 30.97		12.70 40.28		15.88 49.11	19.05 57.43	2.77 9.67	3.40 11.82	6.55 22.20	9.53 31.59	125	
6	6.628				7.11 28.26	7.11 28.26		10.97 42.56	10.97 42.56		14.27 54.20		18.26 67.56	21.95 79.22	2.77 11.55	3.40 14.13	7.11 28.83	10.97 43.42	150	
8	8.625		6.35 33.31	7.04 36.81	8.18 42.55	8.18 42.55	10.31 53.08	12.70 64.64	12.70 64.64	15.09 75.92	18.26 90.44	20.62 100.92	23.01 111.27	22.23 107.92	2.77 15.09	3.76 20.37	8.18 43.39	12.70 65.59	200	
10	10.75		6.35 41.77	7.80 51.03	9.27 60.31	9.27 60.31	12.70 81.55	15.09 81.55	15.09 96.01	18.26 114.75	21.44 133.06	25.40 155.15	28.58 172.33	25.40 155.15	3.40 23.08	4.19 28.34	9.27 61.52	12.70 83.19	250	
12	12.75		6.35 49.73	8.38 65.20	9.53 73.88	10.31 79.73	14.27 108.96	17.48 97.46	17.48 132.08	21.44 159.91	25.40 186.97	28.58 208.14	33.32 238.76	25.40 186.97	3.96 31.89	4.57 36.73	9.52 75.52	12.70 99.43	300	
14	14	6.35 54.69	7.92 87.71	9.53 81.33	9.53 94.55	11.13 126.71	15.09 126.71	12.70 107.39	19.05 158.10	23.83 194.96	27.79 224.65	31.75 253.56	35.71 281.70		3.96 35.06	4.78 42.14			350	
16	16	6.35 62.64	7.92 77.83	9.53 93.27	9.53 93.27	12.70 123.30	16.66 180.12	12.70 123.30	21.44 203.53	26.19 245.56	30.96 266.64	36.53 333.19	40.49 365.35		4.19 42.41	4.78 48.26			400	
18	18	6.35 70.57	7.92 87.71	11.13 122.38	9.53 105.16	14.27 155.80	19.05 205.74	12.70 139.15	23.83 254.55	29.36 309.62	34.93 363.56	39.67 408.26	45.24 459.37		4.19 47.77	7.78 60.46			450	
20	20	6.35 78.55	9.53 117.15	12.70 155.12	9.53 117.15	15.09 183.42	20.62 247.25	12.70 155.12	26.19 311.17	32.54 381.53	38.10 441.49	44.45 508.11	50.01 564.81		4.78 60.46	5.54 70.00			500	
22	22	6.35 86.54	9.53 126.13	12.70 171.09	9.53 126.13	22.23 294.25	12.70 171.09	28.58 373.83	34.93 451.42	41.28 527.02	47.63 600.63	53.98 672.26			4.78 66.57	5.54 77.06			550	
24	24	6.35 94.53	9.53 141.12	14.27 209.64	9.53 141.12	17.48 255.41	24.61 355.26	12.70 187.06	30.96 442.08	38.89 547.71	46.02 640.03	52.37 720.15	59.54 808.22		5.54 84.16	6.35 96.37			600	
26	26	7.92 127.36	12.70 202.72		9.53 152.87			12.70 202.72												650
28	28	7.92 137.32	12.70 218.69	15.88 271.21	9.53 164.85			12.70 218.69												700
30	30	7.92 147.28	12.70 234.67	15.88 292.18	9.53 176.84			12.70 234.67							6.35 120.72	7.92 150.36				750
32	32	7.92 157.24	12.70 250.64	15.88 312.15	9.53 188.82	17.48 342.91		12.70 250.64												800
34	34	7.92 167.20	12.70 266.61	15.88 332.12	9.53 200.31	17.48 364.90		12.70 266.61												850
36	36	7.92 176.96	12.70 282.27	15.88 351.70	9.53 212.56	19.05 420.42		12.70 282.27												900
38	38				9.53 224.54			12.70 298.24												-
40	40				9.53 236.53			12.70 314.22												-
42	42				9.53 248.52			12.70 330.19												-
44	44				9.53 260.50			12.70 346.16												-
46	46				9.53 272.25			12.70 351.82												-
48	48				9.53 284.24			12.70 377.79												-

Manufacturing and supplier requirements for oil, gas, petrochemical and power plant

اتصالات



Elbow, Street Elbow, LR Elbow, زانویی
SR Elbow, Angle

Reducer Tee, Straight Tee سه راهی

Cross چهار راهی

Cap کپ

Plug , Hex head plug درپوش

کوپلینگ ، بوشن

Coupling, Half coupling, Reducing Coupling

Boss, Welding Boss, Hex Head bushing

مهره ماسوره

Union , Union Elbow , Union Tee ,

Male - Female Union, Female - Female Union

تبدیل

Concentric Reducer, Eccentric Reducer

Female - Male Reducer

برگشتی

SR Return, LR Return (180)

کف رینگ

Stub End , Stub In

اینسرت

Insert, Reducer Insert

نیپل

Nipple, Swage Nipple, hexagonal Nipples

Reducing Hexagonal Nipples

اولت ها شامل ساکولت ، ولدولت ، ...

Weldolet, Thredolet, Sockolet , Elbolet

Latrolet, Sweepolet , Nipple - outlet, Lateral

Reinforced Branch Fittings,

Special Forged Branch Fittings,

کانکتور و اتصالات تیویی (ابزار دقیق)

Tube Fitting, Instrumentation Connector

انواع اتصالات درجنس های مختلف: کربن استیل

چدنی ، برنجی ، استنلس استیل و انواع فولادهای آلیاژی

و انواع غیر فلزات شامل

PVC, CPVC, PVDF, PP-H, PP-N, PVDF

اتصالات فوق درانواع دنده

THREAD (THRD) ساکتی

SOCKET WELD (SW) جوشی

BUTT WELD (BW) با استاندارد متریال

ASME B16.9, ASME B16.11 ASME B16.20.1, ASME B16.28

رده های گوناگون براساس استاندارد

درکلاس فشاری متنوع شامل :

2000# 3000# 6000#

استاندارد DIN شامل:

DIN2606 , DIN2615 , DIN 2616 , DIN2617, DIN2605



Manufacturing and supplier requirements for oil, gas, petrochemical and power plant

ابزار دقیق

انواع فشارسنج ها PRESSURE SWITCH شامل :

بارومتر ، پیزومتر ، مانومتر ، دیافراگمی ، فانوسی ومدلهای مختلف در انواع :



- Absolute Pressure
- Gauge Pressure
- Differential Pressure
- Premium Performance
- Multi range / Multi variable
- Low Power Voltage Output

انواع دماسنج ها TEMPERATURE SWITCH شامل :

Magnetic Flow Transmitters

شیشه ای (Glass)

بی متال (Bimetal)

دما سنج های پر شده از گاز (Gas Filled)

ترموترهای مقاومتی (RTD)

ترموکوبل ها و دیگر ترمومترهای صنعتی



انواع وسائل اندازه گیری دبی و سرعت FLOW SWITCH شامل :

Magnetic Flow tubes

Mass Flow meters

Vortex

Differential Pressure Flow Measurement System

در انواع مختلف اوریفیس (Orifice) و ونتوری (Venturi)

و انواع دیگر دبی سنج ها مانند:

Target Flow meter , Electro Magnetic Flow meter و انواع دیگر

سیستمهای Pitot Tube, Ultrasonic Flow meter

انواع عمق سنج LEVEL TRANSMITTER, LEVL SWITCH

اندازه گیری و کنترل شامل :

سیستمها بر مبنای فشارشناوری Buoyancy و انواع وسایل اندازه گیری

کشتاور و توان شامل ترک متر و دیگر ابزار مکانیکی می باشد، مانند:

Vibration switch, Transmitter, Transducer,

Controller / Recorder

Air Regulator , Control and safety valve, Isolating valve

Gauge glass, Cable



رینگ ، گسکت و لوزه گیر



Spiral Wound Gasket, RingJoint Gasket , Flat Gasket
Jacketed Gasket , Kamprofile Gasket

گسکتهای مذکور درجنس های مختلف

Rubber, Graphite, Asbestos, Asbestos Free
Carbon Steel, Stainless Steel, Galvanized, PTFE

مطابق با استاندارد ASME در کلاس :

150 # 300 # 400 # 600 # 900 # 1500 # 2500 #

و نیز بر اساس استاندارد DIN



گسکت نوع اسپیرال وند (Spiral Wound gasket) در فشار های بالا و

سایزهای مختلف تمام استیل ویا فولادی ، استیل با فیبر گرافیتی و تفلونی

گسکت نوع اتصال رینگی (Ring joint gasket) بر اساس استانداردهای

ANSI , ASME B16.20 , API 6A جهت اتصالات فلنجهای نوع

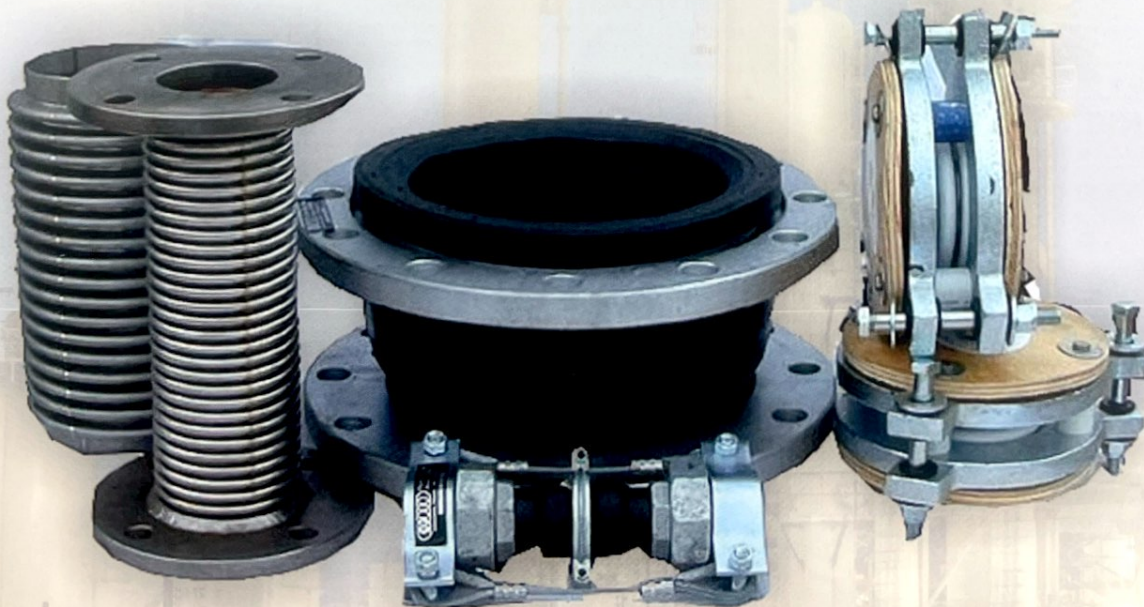
(Ring Type joint , RTJ) منطبق با استانداردهای MSS SP44

A PI6A , ANSI B16.5 با جنس استنلس استیل 304 یا 316 ویا آهن

نرم (Soft Iron)

انواع دیگر همچون گسکت های مقوایی ، لاستیکی ، سیلیکونی، فلزی ، نمدی

فایبرگلاس و یا پلیمرهای پلاستیکی



فلنج



Welding Neck (WN)	فلنج گلودار جوشی
Socket Welding Flange (SW)	فلنج ساکتی
Slip - on Flange	فلنج اسلیپون (صاف)
Blind (Blank) Flange	فلنج کور
Lap Joint (Van Stone) Flange	فلنج لب جوینت
Spectacle Flange	فلنج لب عینکی
Orifice Flange	فلنج اوریفیس
Threaded Flange (THRD)	فلنج دنده ای (پیچی)
Reducer & Expander Flange	فلنج تبدیلی
Flat Face (FF)	فلنج تخت
Raised Face (RF), Ring Joint Facing Flange, Line Spades and spacer	

جنس فلنج ها:

کربن استیل، چدنی، برنجی، استنلس استیل و انواع فولاد های آلیاژی

و انواع غیر فلزات شامل:

PP-H, PP-N, PVDF, PVC, CPVC



بر اساس استاندارد: ASME B16.47, ASME B 16.5

در کلاس: 2500 # 1500 # 900 # 600 # 400 # 300 # 150 #

در متریال استاندارد: ASTM : F5, F11, F12, F22, F304, F304L, F316, F316L, F321, F347, F348, F310, A350 Grade LF1, LF2, LF3

و نیز بر اساس استاندارد: DIN

DIN2630, DIN2631, DIN2632, DIN2633, DIN2634, DIN2635

DIN2543, DIN2545, DIN2527, DiN 2500

در رده های:

SCH 10, SCH 20, SCH 30, SCH 40,

SCH 60, SCH 80, SCH100,

SCH STD, SCH 120, SCH 140, SCH 160, XS, XXS

سایزها: ' 1/2 تا ' 72



پیچ و مهره



۱. تولید انواع بست های کرپی (UBOLT) در آلیاژ و سایزهای متنوع مطابق با استانداردهای معتبر و نیز طبق سفارش های واصله
۲. تولید انواع پیچ های دو سر مهره تمام رزوه و نیم رزوه (STUD BOLT) طبق استانداردهای BS و ASTM با متریالهای B7, L7, B16, B8, B8M با مهره های مربوط به آن ها با متریالهای H2, HM2, 8, M8, 4
۳. تولید انواع آنکربولت (پیچهای فوندانسیون)، رول بولت، اکسپنشن بولت، بولت عصایی و ایرانیتی، آی بولت (پیچ چشمی) و سایر بولتهای ساختمانی و صنعتی.
۴. تهیه و توزیع پیچ، مهره و واشر با مصارف صنعتی (صنایع نفت، گاز، پتروشیمی، سیمان، دارویی، غذایی، کشتی سازی و ...) و ساختمانی.
۵. تهیه و توزیع انواع کلمپ، ساپورت، روبند، بستهای کمربندی (آویز ریکلاژی، دنباله دار پایه دار، تک پیچ و ...) و سایر بستهای مصرفی در بخش صنعت و ساختمان با روکش و آلیاژهای متنوع.
۶. انجام انواع عملیات پوشش دهی (کالوانیزه، کروم، نیکل، تفلون و ...) (قطعات جهت استفاده در مناطق مختلف متناسب با شرایط جوی محل).
۷. انجام عملیات کالوانیزه گرم طبق استانداردهای ASTM A123/A153 جهت قطعاتی که در مناطق مرطوب استفاده می شوند.



BOLT & STUD BOLTS										
Dimension							Material			
DIN					ANSI		JIS	ASTM	DIN	
Din 6914	Din 604	Din 605	Din 609	Din 601	Special	Customary	SS 304	A 307	SS 316	
Din 6914	Din 602	Din 7504	Din 7983	U BOLT Din 3570	Ansi B18.5.2.2M	Ansi B18.2.3.8M	SS 316	A 36	SS 304	
Din 6914	Din 603	Din 7971	Din 7984	U BOLT Din 370	Ansi B18.5.2.2M	Ansi B18.2.3.7M	SS 400	A 320	Class 12.9	
	Din 7972	Din 610	Din 444	Din 7500	Ansi B18.2.3.9M	Ansi B18.2.3.6M		A 193	Class 10.9	
	Din 912	Din 7973	Din 7981	Din 7982	Ansi B18.2.3.3M	Ansi B18.2.3.5M		A 490	Class 8.8	
	Din 7985	Din 7990	Din 7991	Din 6912	Ansi B18.2.3.2M	Ansi B18.2.3.4M		A 325	Class 5.6	
					Ansi B18.2.3.2M				Class	

NUT						
Dimension				Material		
DIN		ANSI		DIN	ASTM	JIS
Customary	Special	Special	Customary			
Din 934	Din 936	Ansi B18.2.4.1M	Ansi B18.16.3M	Class 12.9	A 194	SS 400
	Din 929	Ansi B18.2.4.2M	Ansi B18.16.3M	Class 12.9	A 563	SS 316
	Din 935	Ansi B18.2.4.3M		Class 12.9		SS 304
	Din 982	Ansi B18.2.4.4M		Class 12.9		
	Din 985	Ansi B18.2.4.5M		Class 12.9		
	Din 928	Ansi B18.2.4.6M		Class 12.9		
				Class 12.9		

ANCHOR BOLT					
Dimension		Material			
BY ORDER	DIN	ASTM		JIS	
	1.7225	A 36	A 307	A 193	SS 400
	1.7227	A 320	A 325	A 490	SS 316
					SS 304

COATING						
Zinc	Hot Dip Galvanize	PTFE	Dacromet	Chromate	Rubber	Ceramic



ورق، آهن آلات، توری و گریتنگ

ورق سیاه: ST33, ST37

ورق های فولادی با توجه به آلیاژهای مختلف از انواع متنوعی برخوردار بوده و متداولترین آن از نوع ST37 می باشد که مصرف زیادی در پروژه های ساختمانی و صنعتی دارد و با ضخامت های ۲ الی ۱۶۰ میلی متر و عرض های ۲۰۰۰، ۱۵۰۰، ۱۲۵۰، ۱۰۰۰ میلی متر به صورت کویل و شیت موجود می باشد.

ورق استیل (304, 316)

با ضخامت های ۱/۴ الی ۸۰ میلی متر و عرض های ۲۰۰۰، ۱۵۰۰، ۱۲۵۰ خارجی موجود می باشد.

ورق های روغنی و گالوانیزه:

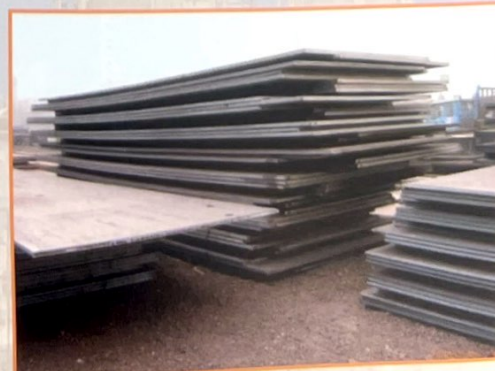
با ضخامت های ۱/۴ الی ۳ میلی متر و عرض های ۱۲۵۰، ۱۰۰۰ میلی متر به صورت کویل و شیت و فرم دار موجود می باشد.

ورق آلیاژی:

تامین انواع ورق های آلیاژی برای مصارف، بویلر و مخازن گاز شیرین و گاز ترش و مبدل های حرارتی (17MN4, 15MN3, A515, A516: (GRADE 60,70), 387: (GRADE B 22) مخازن تحت فشار هیدروژن مخازن نگهدارنده نفت و گاز (A105, A283, A285: (GRADE B, C), 310S, 309S, 321S, 6861S فولاد های مقاوم در دمای ۷۰۰ الی ۱۲۰۰ درجه فولاد های ماشین سازی مقاوم در دمای ۶۰ الی ۵۰۰ درجه (A382, 7218 فولاد های ضد سایش (CK15, CK22, CK45, CK60, HARDDOX499 فولاد های دریایی و سازه های فلزی فوق سنگین (ST60, ST52, ST44, LLR

تیر آهن ساختمانی:

تیر آهن ساختمانی از مقاطع فولادی با مصارف بسیار بالا بوده واز دو نوع باریک (INP) و نیم پهن (IPE) تشکیل می شود. ردیف اول در سازه های خاص و صنعتی و ردیف دوم در سازه های فلزی مورد استفاده قرار می گیرد واز سایز ۸۰ الی ۶۰۰ میلی متر موجود می باشد.



میلگرد

میلگرد های فولادی موجود در کشور از نوع ساده و آجدار تشکیل می شوند میلگرد آجدار باتوجه به طراحی نقشه سازه های مختلف از نوع A2 , A3 از سایز 8 الی 32 مورد استفاده قرار می گیرد در پروژه های ساختمانی و صنعتی از مصرف بالایی برخوردار می باشد.



نبشی و ناودانی

ناودانی با علامت اختصاری (U) و نبشی با علامت اختصاری (L) بصورت بال مساوی و بال نامساوی از دو نوع اروپایی با مشخصات جداول بین المللی روسی یا چینی در داخل کشور موجود بوده که کارخانجات، مراکز صنعتی و نیز پروژه های ساختمانی با توجه به نیاز، سفارش خود را تنظیم می کنند و از سایز 20 الی 400 میلی متر موجود می باشد.

