



با سلام و احترام

بدینوسیله به استحضار میرساند، صنعت فولاد هیرون در زمینه ارائه مواد اولیه، اقلام صنعتی، فعالیت خود را آغاز نموده.

این شرکت با در اختیار داشتن کادر حرفه‌ای در زمینه‌های مختلف به پشتوانه اقلام موجود که شامل انواع لوله و آهن آلات ، شیرآلات ، اتصالات و اقلام ابزار دقیق در ابعاد، مدل و متریکال های گوناگون آماده برآورد ساختن نیازهای شما در صنایع مختلف میباشد.

(PIPE & TUBE)

• لوله

آلیاژ های فولاد ، نیکل ، کروم ، تیتانیوم ، برنج ، مس و سایز متریکال ها

- 1) انواع لوله بدون درز (مانیسمان seamless) مورد مصرف صنایع نفت، گاز، پتروشیمی، نیروگاه‌ها و کارخانجات صنعتی از سایز 1/2" تا 24" در ضخامت و رده های مختلف
- 2) لوله های درز دار، درز ماهیچه‌ای و اسپیرال (ERW- EFW- SAW) در سایزهای مختلف.
- 3) لوله های صنعتی و سیلندری در سایزهای مختلف و ضخامت‌های بالا.
- 4) انواع تیوب‌های میلیمتری (هیدرولیک)
- 5) انواع لوله های داربستی و مبلی.

Size 1/8" to 80"

Material :

Carbon steel , Stainless Steel , Alloy Steel , Titanium , Chrome , Nickel , Brass , Copper , Zinc And Other

Austenitic Steel Grades

Type :

Seamless , Welded , ERW , EFW , SAW

Material Grades :

ASTM A179 , A213 , A269 , A312 , A333 , A335 , A671 , A691 , A53 , A106 , ST35.8

Grade :

304 , 316 , 321 , 310 , A , B , X42 , X52 , X60 , X65 , X70 , API5L , PSL1 , PSL2

Schedules :

SCH 5 , SCH 10 , SCH 20 , SCH 30 , STD , SCH 40 , SCH 60 , XS , SCH 80 , SCH 100 , SCH 120 , SCH 120 , SCH 140 , SCH 160 , XXS , SCH 5S , SCH 10S , SCH 40S , SCH 80S





(VALVE)

• شیرآلات

انواع مختلف شیرآلات صنعتی و ساختمانی در سایز، کلاس، فشار، و آلیاژهای مختلف.
کربن استیل، استینلس استیل، الوی استیل، چدن، برنج و دیگر آلیاژها.

انواع :

شیر توپی، شیر کشویی، شیر سوزنی، شیر خودکار، شیر صافی، شیر پروانه ای، شیر آدکو، شیر دیافراگمی، شیر اطمینان، پینچ ولو، شیر قطع کن، شیر 90 درجه، فشار شکن، شیر برقی، ساید گلاس، شیر گیوتینی، شیر چاقویی، تله بخار و ...

انواع اتصال :

دنده، ساکت، جوشی و فلنچدار

در کلاسهای :

CLASS : #100 , #150 , #200 , #300 , #600 , #800 , #900 , #1500 , #2500

Size ¼" to 80"

BALL VALVE , GATE VALVE , GLOBE VALVE , CHECK VALVE , BUTTERFLY VALVE , PLUG VALVE , STRAINER , SIGHT GLASS , DIAPHRAGM VALVE , FORGED STEEL VALVE , BLOW DOWN VALVES , CYLINDRICAL PLUG VALVE , PNEUMATIV CONTROL VALVE BLOCK AND BLEED BALL VALVE , PISTON VALVE , KNIFE VALVE , STEAM TRAP

ASTM A216 , A350 , A351 , A182 , A105 , A217

Grade : WCB , LCC , LCB , LF2 , LF1 , F11 , F22 , F6 , CR13 , WC6 , 304 , 316 , 321

Screwed (NPT) , Socket Weld (SW) , Butt Weld (BW) , Flanged (RF /RTJ)



آدرس : تهران ، خیابان خیام شمالی ، کوچه قورخانه ، پاساژ کاظمی ، طبقه 3 ، واحد 6
تلفن : 021-36348322 همراه : 09126203246 علیزاده - 09223649721 منتهای
وب : www.hiroonsteel.com ایمیل : hiroonsteel@gmail.com



(FLANGE)

• فلنج

انواع مختلف فلنج در سایز، کلاس، ضخامت، آلیاژهای مختلف
کربن استیل، استینلس استیل، الوی استیل و ...

انواع :

فلنج گلودار ، فلنج اسلیپون ، فلنج تبدیلی ، فلنج لب جوینت ، فلنج کور ، فلنج رینگی ، فلنج ساکت ، فلنج دنده ، فلنجی عینکی ، فلنج اورفیس ، فلنج
راکتی ، انچور فلنج ، فلنج تخت

در کلاسهای :

CLASS : #150 , #300 , #600 , #900 , #1500 , #2500 , #5000 , #10000

Type :

Weldneck Flange (WN) , Blind Flange , Slip-on Flange (SO) , Anchor Flange , Reducer Flange , Expand Flange , Lap joint Flange ,
Spacer Flange , Ring jointing Flange , Socket Welding Flange (SW) , Treaded Flange (NPT) , Orifice Flange , Spectacle Blind
Flange , Spade Flange

Material :

Carbon steel , stainless steel , alloy steel And Other Austenic Steel Grades

Material Grade :

ASTM A105 , A181 , A182 , A350

Grade :

F9 , F11 , F22 , F304 , F304L , F316 , F316L , F321 , F310 , LF1 , LF2 , LF3





(FITTING)

• اتصالات

لب جوش ، فورج ، ساکت ، دنده در سایز ، ضخامت ، کلاس و آلیاژهای مختلف .
سه راهی ، زانو 180 درجه ، زانو 90 درجه ، زانو 45 درجه ، بوشن ، نیم بوشن ، تبدیل صاف ، تبدیل کج ، چهار راه ، کپ ، درپوش ، نیپیل ، سوئیچ نیپیل ، مهره ماسوره ، ولدولت ، ساکولت ، تردولت ، مغزی

(BUT WELDED FITTING)

Material :

Carbon steel , Stainless steel , alloy steel And Austenic Steel Grades .

Type :

Elbow (LR & SR) 45 & 90 & 180 Degree , Equal & Reducer Tees , Concentric & Eccentric Reducer , Cap , Stub End , ...

Standards : ANSI & MSS SP 75

Material Grades :

ASTM A234 WPB , A420 , WPL3 , WPL6 , WP5 , WP11 , A403 304/304L , 316/316L , P5 , P11 , WPHY52 , WPHY60 , ASTM A860 X42 , X60 , X80

Sizes :

1/2" Thru 80" And Above For Carbon Steel , SMLS Upto 24"

And Welded For Size Above 24" With 100% X-Ray

Schedules :

SCH 5 , SCH 10 , SCH 20 , SCH 30 , STD , SCH 40 , SCH 60 , XS , SCH 80 , SCH 100 , SCH 120 , SCH 120 , SCH SCH 160 , XXS , SCH 5S , SCH 10S , SCH 40S , SCH 80S



(FORGING FITTING)

Material :

Carbon steel , Stainless Steel , Alloy Steel And Other Austenic Steel Grade.

Types :

Elbow (45 & 90) Degree , Equal & Reducer Tees , Cap , Half & Full Coplings , Outlet , Cross , Union , Plug , Sockolet , Throlet

Material :

ASTM A105N , A350 LF2/LF3 , A182 F304/304L , 316/316L , F321

Types : Socker weld (SW) , Screwed (NPT)

CLASS : #150 , #2000 , #3000 , #6000 , #9000



**(GASKET)**

• گسکت

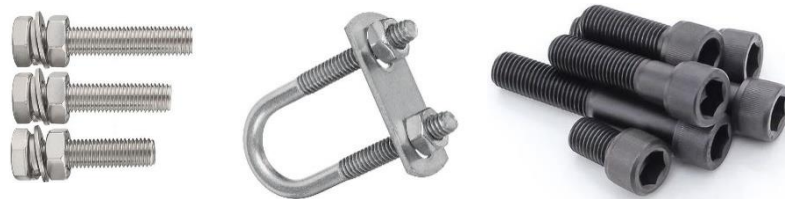
کاغذی ، فلزی ، اسپیرال وند ، گرافیتی ، کلینگریت ، سیم دار ، تفلنی و ...

Rubber , Graphite , Non-Asbestos , Spiral Wound , PTFE , EPDM , Foam , Jacketed , Ring , Silicone Rubber And Other...

**(BOLT & NUT)**

• پیچ و مهره

Stud Bolt , Machin Bolt , Eye Bolt , Hexagon Set Screw , Lifting Eye – Bolt , Hexagon Head Bolt , Hexagon Nut , Threaded Rod , U – Bolt , Self – Locking Nut , High Hexagon Cap Nut , Foundation Bolt , Exapansion Bolt , Anchor Bolt

**(INSTRUMENTATION TOOLS)**

• ابزار دقیق

Absolute Pressure , Gauge Pressure , Differential Pressure , Multi Range , Multi Variabe , Pressure Switch , Temperature Swith , Flow Switch , Magnetic Flow Trasnmitter , Magnetic Flow Tubes , Mass Flow Meters , Vortex , Target Flowmeter , Pitot Tube , Differential Pressure Flow Measurement System , Electro Magnetic Flowmeter , Level Switch , Vibration Switch , Transducer , Air regulator , Isolation Valve , Gauge Glass , Connectors , Cable , ...

