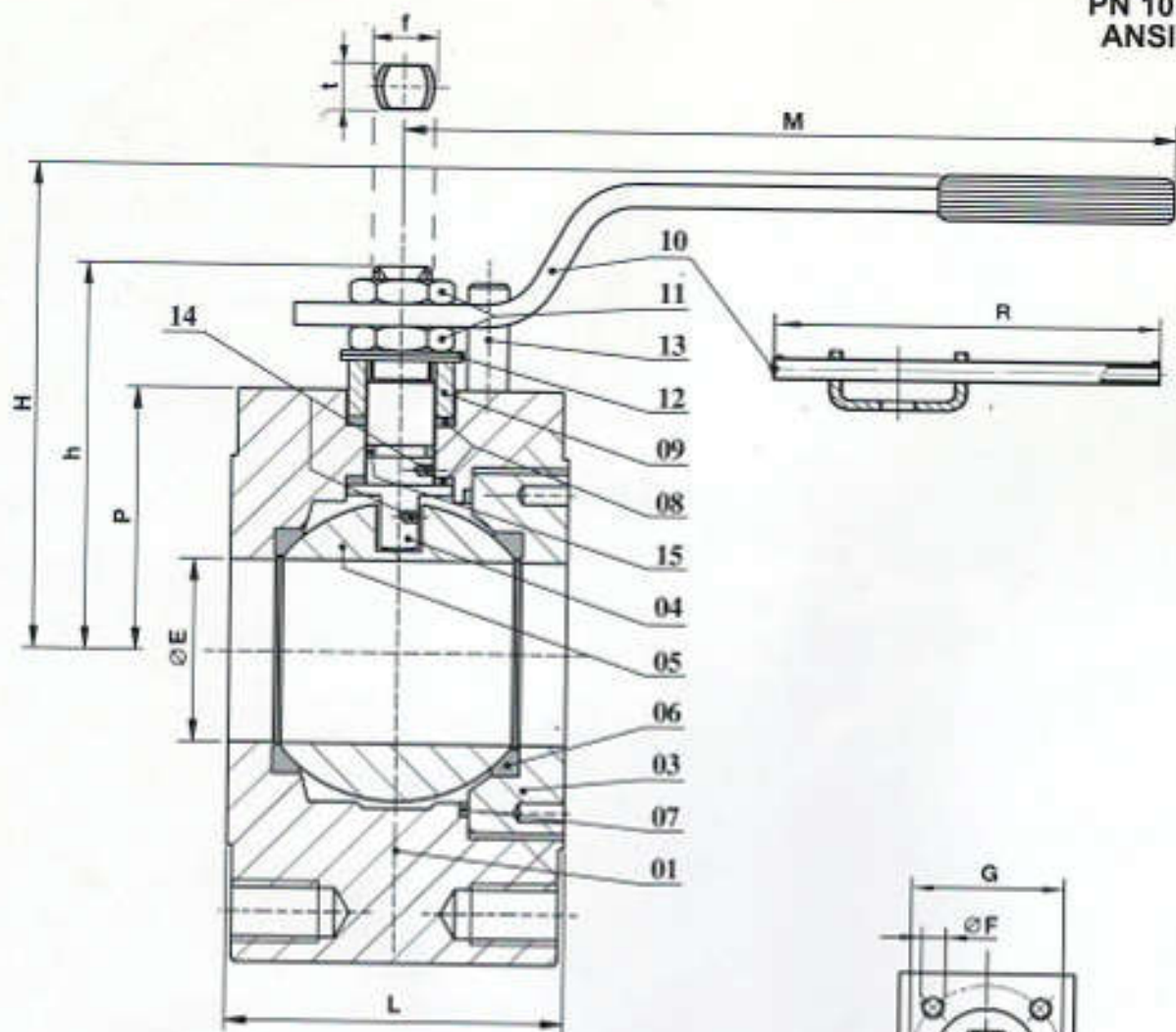


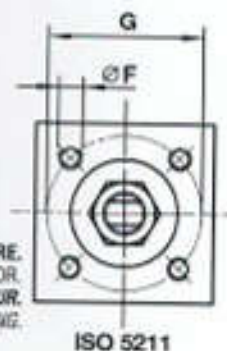
**BALL VALVES  
FULL BORE**

# ALFA 10N

PN 10 - 40  
ANSI 150



ACCOPIAMENTO VALVOLA / ATTUATORE.  
COUPLING VALVE / ACTUATOR.  
ACCOMPLEMENT VANNE / ACTIONNEUR.  
ANTRIEB / KUGELHAHN KUPPLUNG.



ISO 5211

**DIMENSIONI - DIMENSIONS - DIMENSIONS - ABMESSUNGEN**

DN	10	15	20	25	32	40	50	50	65	80	100	125	150	200
Ø"	3/8"	1/2"	3/4"	1"	1.1/4"	1.1/2"	2"	2"	2.1/2"	3"	4"	5"	6"	8"
ØE	14	14	19	24	29	38	48	48	64	76				
L	36	36	39	43	51	63	70	83	107	120				
M / R	150 / -	150 / -	150 / -	185 / -	185 / -	275 / -	275 / -	275 / -	380 / -	380 / -				
H	84	84	87	95	99	118	126	126	143	149				
h	52	52	54	69	72	95	101	101	122	127				
P	33	33	36	43	48	63	68.5	68.5	82	88.5				
f/t	10/6	10/6	10/6	12/8	12/8	16/10	16/10	16/10	22/14	22/14				
Kg.	1.5	1.5	2	2.7	4	6.5	9	10	17	20.5				
ISO 5211	F03	F03	F03	F03	F03	F05	F05	F05	F07	F07				
ØF	M5	M5	M5	M5	M5	M5	M6	M6	M8	M8				
G	36	36	36	36	36	50	50	50	70	70				

VEDERE  
SEE  
VOIR  
SIEHE

## ALFA 10NF

■ A RICHIESTA - ON REQUEST - A REQUELLE - AUF ANFRAGE

Proprietà riservata - A termine delle vigenti leggi questo documento non potrà essere copiato, riprodotto o comunicato ad altre persone a ditta senza la nostra autorizzazione scritta. All rights reserved - No part of this reproduced or transmitted, in any form or by any means, electronic, mechanical, photocopying, recording or otherwise, without the prior permission of ALFA VALVOLE S.p.A.

Le caratteristiche delle valvole, con esclusione di quelle regolamentate da norme internazionali, possono essere oggetto di modifiche senza preavviso. Design and specifications are subject to change without notice except those established by international standards. Es. 0065 / 07.06 / P0003



**ALFA**  
VALVOLE S.p.A.

20010 CASOREZZO (Milano) - Italia -  
VIALE DEL LAVORO, 19  
Tel. 02.90296206 r.a. - Telefax 02.90296292 -  
E-Mail: [alfavalvole@alfavalvole.it](mailto:alfavalvole@alfavalvole.it) - Sito internet: [www.alfavalvole.it](http://www.alfavalvole.it)